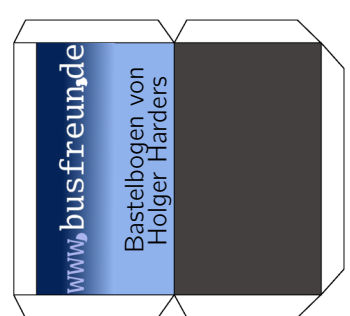
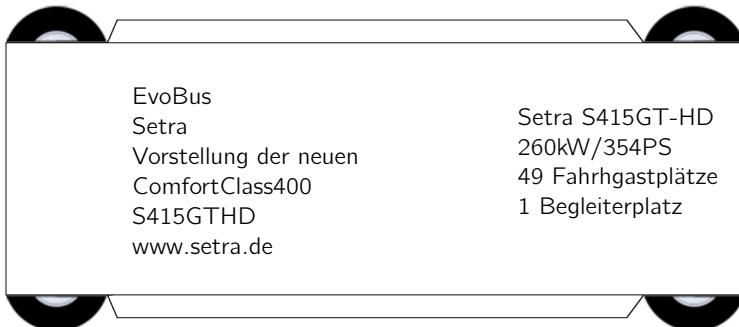
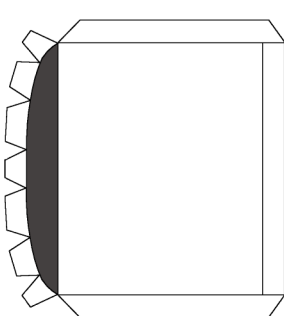
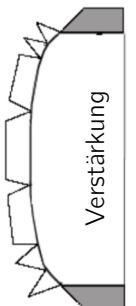


**Maßstab ca. 1:75**

Alle mit diesem Zeichen gekennzeichneten Knicklinien und die der Klebelaschen mit einer Stecknadel leicht anritzen (an einem Lineal) und dann alle Teile ausschneiden.

Die Seitenteile an der Fensterunterkante der Fahrgastfenster leicht knicken (an einem Lineal). Beim Bodenmittelteil die Klebelaschen nach oben, die Reifenteile nach unten, bei der Verstärkung die weißen Klebelaschen nach unten, die grauen nach oben knicken.



Bei beiden Seitenteilen den Streifen oberhalb der angeritzten Linie nach innen falzen und ankleben. Beide Seiten an das Dach ankleben. Die Verstärkung an oberer Kante der Front-unten ankleben, dieses dann zwischen die beiden Seiten kleben, danach Front-oben und Heck einkleben. Das Heck wird so eingeklebt, dass es im oberen Bereich vom Dach überlappt wird. Von den drei Bodenteilen zuerst das vordere und hintere Teil einkleben, danach das Mittelteil. Tipp: Reifenflächen zuletzt ankleben, dann kann man den Boden noch an ihnen ausrichten. Spiegelarm und "Spiegelgehäuse" jeweils in der Mitte falten und zusammenkleben, dann wie im kleinen Bild gezeigt knicken. Zum Abschluss die beiden Spiegel an den Seiten des Fahrzeuges ankleben.  
Wir wünschen allzeit gute Fahrt.