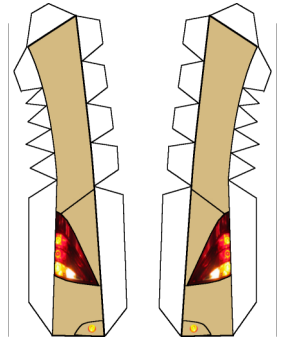
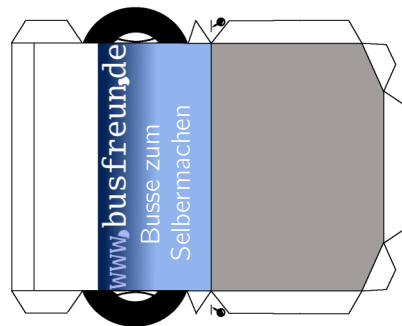
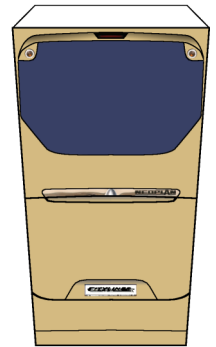
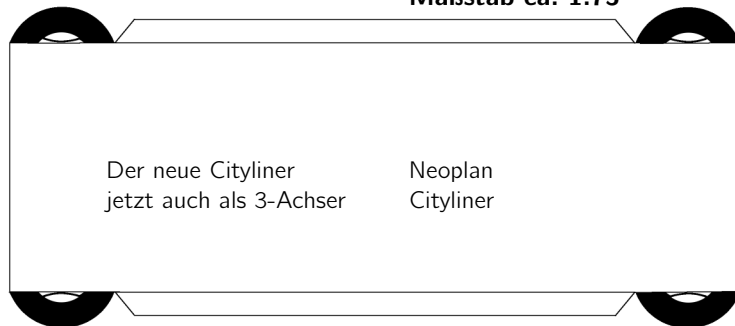
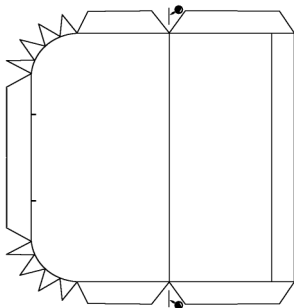


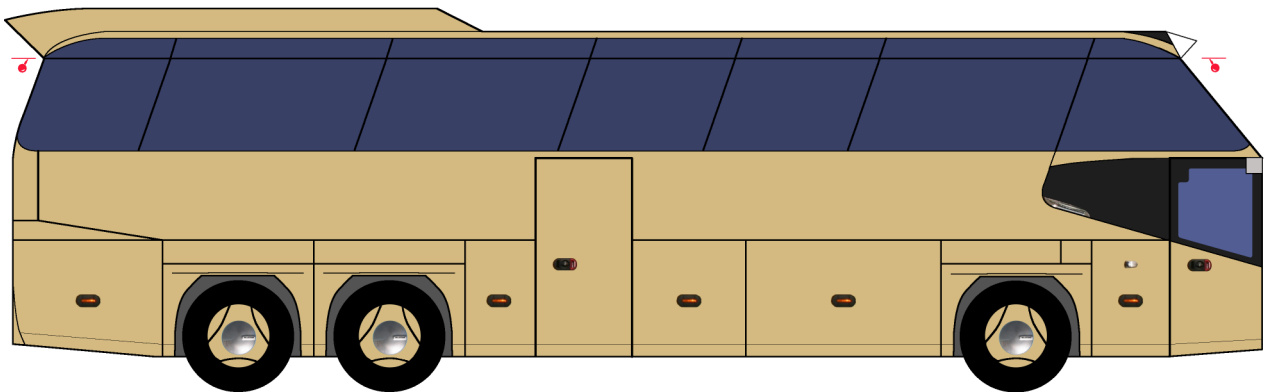
Alle mit dem Stecknadel-  
 zeichen gekennzeichneten  
 Knicklinien und die der  
 Klebelaschen leicht anritzen  
 (an einem Lineal). Bei  
 den roten Symbolen von  
 hinten anritzen. Dazu mit  
 der Nadel die Knicklinie  
 durchstechen, damit auf  
 der Rückseite die richtige  
 Stelle erkannt werden kann.



Maßstab ca. 1:75



Bei den Seitenteilen den oberen Bereich an der angeritzten Kante leicht nach innen falten. Die Seiten des Frontteiles rund biegen.  
 Beim Bodenmittelteil die Klebelaschen nach oben, die Reifenteile nach unten knicken.



Das Frontteil an ein Seitenteil kleben (erst den oberen Bereich, danach den unteren), danach das Dach an das Seitenteil und das Frontteil kleben. Anschließend das andere Seitenteil an das Dach und das Frontteil ankleben. Dann die drei Heckteile zusammenkleben. Das Heck zunächst am Dach und danach an den Seiten ankleben.

Von den drei Bodenteilen zuerst das vordere und hintere Teil einkleben, danach das Mittelteil. Tipp: Reifenflächen zuletzt ankleben, dann kann man den Boden noch an ihnen ausrichten. Den Spiegel in der Mitte falzen und die beiden Hälften zusammenkleben. Zum Abschluss das Spiegelgehäuse an der Anbindung zum Spiegelarm knicken und den Spiegel an der rechten Seite des Fahrzeuges (im oberen Bereich der vorderen Tür - am grauen Quadrat) ankleben.

Wir wünschen allzeit gute Fahrt.