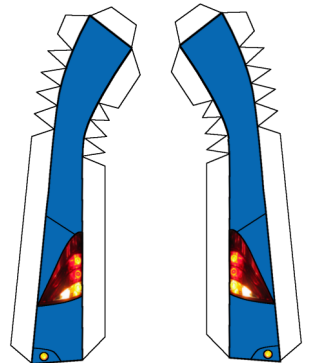
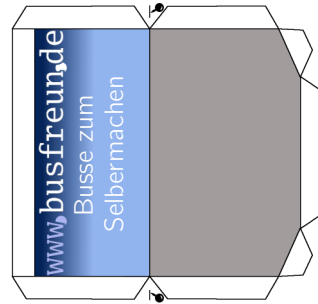
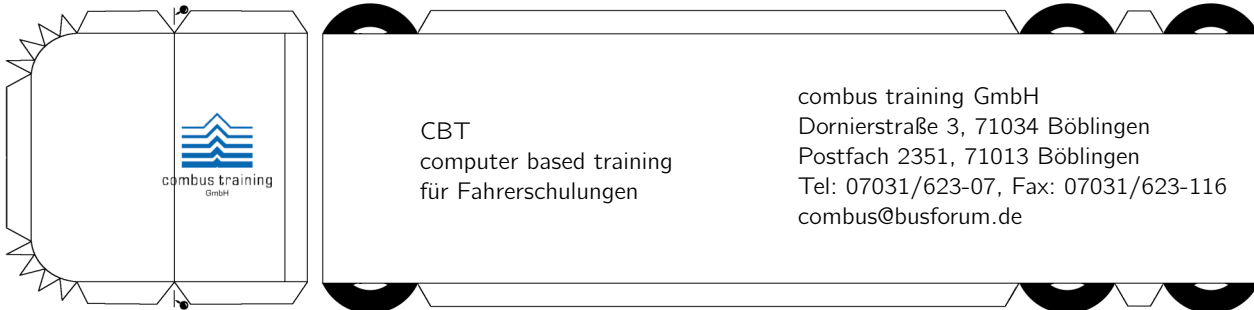


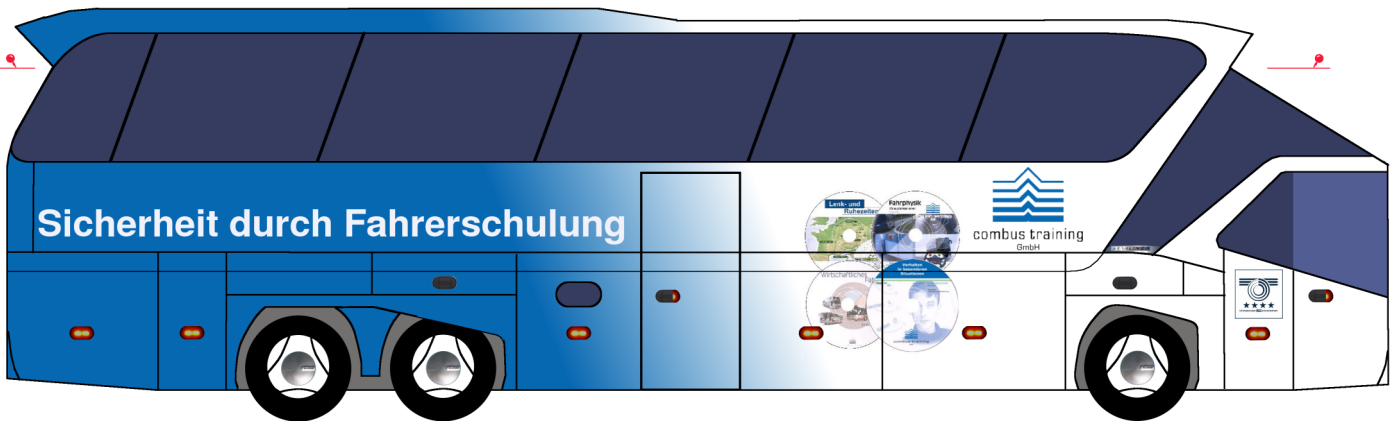
Alle mit dem Stecknadelzeichen gekennzeichneten Knicklinien und die der Klebelaschen mit einer Stecknadel leicht anritzen (an einem Lineal). Bei den roten Symbolen von hinten anritzen. Dazu mit der Nadel die Knicklinie durchstechen, damit auf der Rückseite die richtige Stelle erkannt werden kann.



Maßstab ca. 1:75



Bei den Seitenteilen den oberen Bereich an der angeritzten Kante leicht nach innen falten. Das Frontteil wird oben auf beiden Seiten geknickt (dort, wo die Klebelasche unterbrochen ist), dieser Knick läuft nach unten in einer Rundung aus. Beim Bodenmittelteil die Klebelaschen nach oben, die Reifenteile nach unten knicken.



Beide Seitenteile an das Dach ankleben, danach die Front an das Dach ankleben. Anschließend zuerst den oberen Bereich der Front an beide Seitenteile kleben, danach den unteren Bereich. Dann die drei Heckteile zusammenkleben. Das Heck wird so eingeklebt, dass es zunächst am Dach und danach an den Seiten angeklebt wird.

Von den drei Bodenteilen zuerst das vordere und hintere Teil einkleben, danach das Mittelteil. Tipp: Reifenflächen zuletzt ankleben, dann kann man den Boden noch an ihnen ausrichten. Spiegelarm und "Spiegelgehäuse" jeweils in der Mitte falten und zusammenkleben, dann wie im kleinen Bild gezeigt knicken. Zum Abschluss die beiden Spiegel an den Seiten des Fahrzeuges ankleben.

Wir wünschen allzeit gute Fahrt.