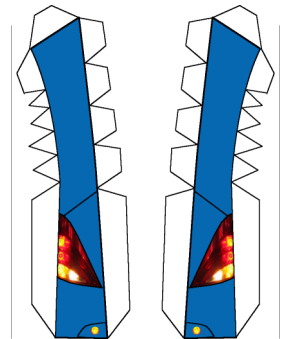
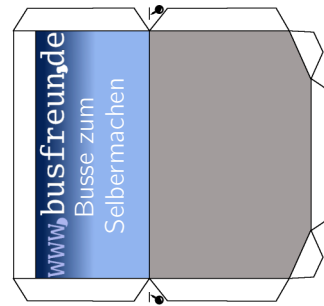
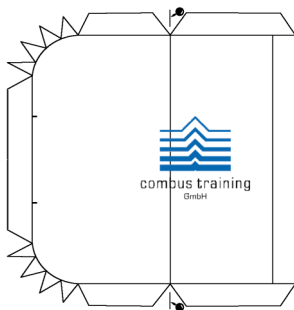


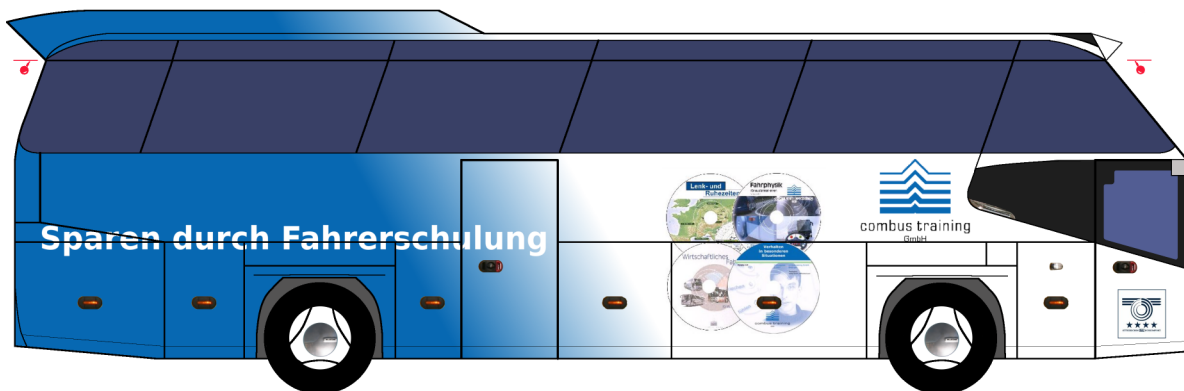
Alle mit dem Stecknadelzei-
chen gekennzeichneten
Knicklinien und die der
Klebelaschen mit einer
Stecknadel leicht anritzen
(an einem Lineal). Bei
den roten Symbolen von
hinten anritzen. Dazu mit
der Nadel die Knicklinie
durchstechen, damit auf
der Rückseite die richtige
Stelle erkannt werden kann.



Maßstab ca. 1:75



Bei den Seitenteilen den oberen Bereich an der angeritzten Kante leicht nach innen falten. Die Seiten des Frontteiles rund biegen.
Beim Bodenmittelteil die Klebelaschen nach oben, die Reifenteile nach unten knicken.



Das Frontteil an ein Seitenteil kleben (erst den oberen Bereich, danach den unteren), danach das Dach an das Seitenteil und das Frontteil kleben. Anschließend das andere Seitenteil an das Dach und das Frontteil ankleben. Dann die drei Heckteile zusammenkleben. Das Heck zunächst am Dach und danach an den Seiten ankleben.

Von den drei Bodenteilen zuerst das vordere und hintere Teil einkleben, danach das Mittelteil. Tipp: Reifenflächen zuletzt ankleben, dann kann man den Boden noch an ihnen ausrichten. Den Spiegel in der Mitte falzen und die beiden Hälften zusammenkleben. Zum Abschluss das Spiegelgehäuse an der Anbindung zum Spiegelarm knicken und den Spiegel an der rechten Seite des Fahrzeuges (im oberen Bereich der vorderen Tür - am grauen Quadrat) ankleben.

Wir wünschen allzeit gute Fahrt.