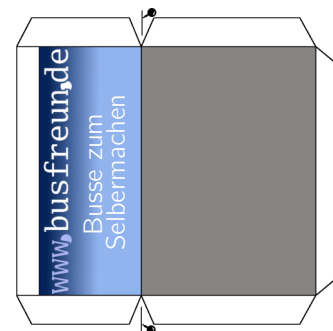
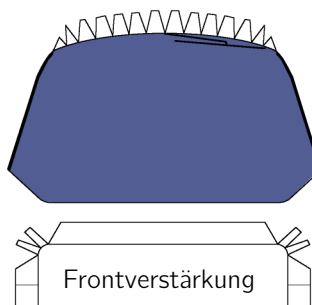
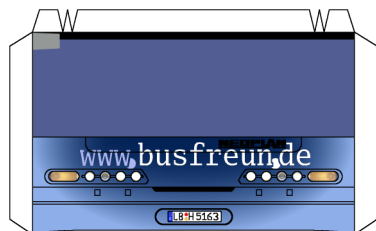


Maßstab ca. 1:75



Alle mit dem Stecknadelzeichen gekennzeichneten Knicklinien und die der Klebelaschen mit einer Stecknadel leicht anritzen (an einem Lineal) und dann alle Teile ausschneiden.  
Beim Bodenmittelteil die Klebelaschen nach oben, die Reifenteile nach unten knicken.



Die Seitenteile im oberen Bereich rund biegen (z.B. an einer Tischkante). Beim linken Seitenteil den Spiegel an der Knickline falzen und zusammenkleben. Beide Seiten an das Dach ankleben. Die Dachverstärkung im mittleren Bereich des Busses und das Heck einkleben. Das untere Frontteil seitlich rund biegen und die Frontverstärkung von innen einkleben. Dann dieses Teil zwischen die beiden Seiten kleben, danach Front-oben einkleben. Von den drei Bodenteilen zuerst das vordere und hintere Teil einkleben, danach das Mittelteil. Tipp: Reifenflächen zuletzt ankleben, dann kann man den Boden noch an ihnen ausrichten. Den Spiegel in der Mitte falten, zusammenkleben und dann das Spiegelgehäuse am Spiegelarm abwinkel. Zum Abschluss den Spiegel an der rechten Seite ankleben (an der grau markierten Stelle im Fenster vor der vorderen Tür).

Wir wünschen allzeit gute Fahrt.