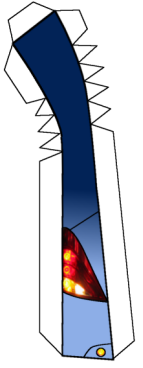
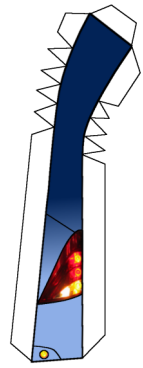
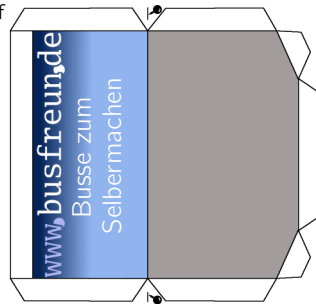
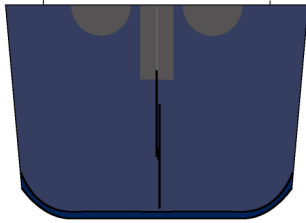
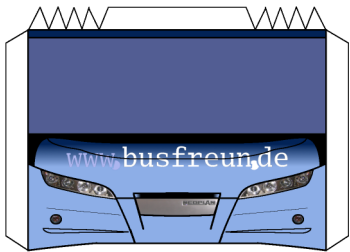
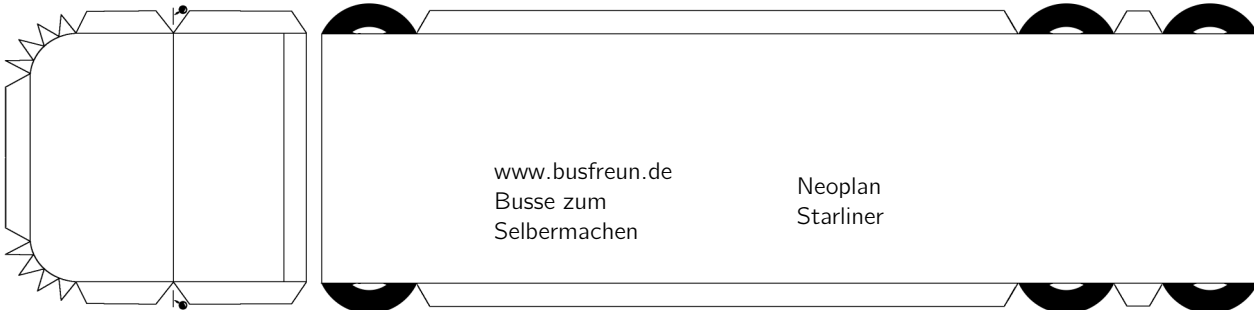


Frontverstärkung

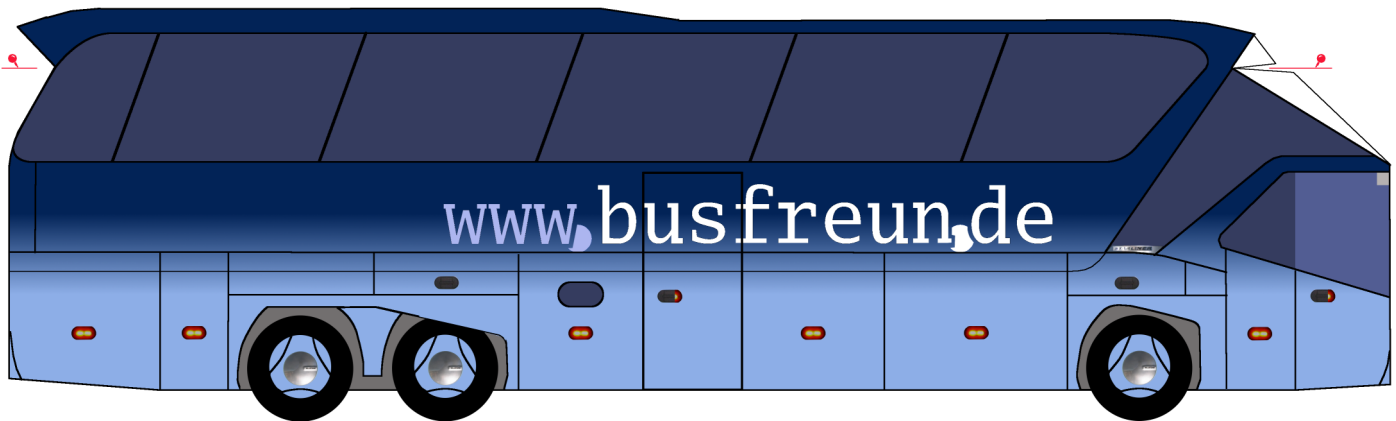
Alle mit dem Stecknadelzeichen gekennzeichneten Knicklinien und die der Klebelaschen mit einer Stecknadel leicht anritzen (an einem Lineal). Bei den roten Symbolen von hinten anritzen. Dazu mit der Nadel die Knicklinie durchstechen, damit auf der Rückseite die richtige Stelle erkannt werden kann.



Maßstab ca. 1:75



Beim Bodenmittelteil die Klebelaschen nach oben, die Reifenteile nach unten knicken. Die Verstärkung hat die Aufgabe, die Rundung an der Front zu fixieren. Dazu wird die Verstärkung von hinten an die Front-unten geklebt, möglichst nahe an der Oberkante, da dann später auch die Front-oben dadurch stabilisiert wird.



Die beiden äußeren Heckteile an das Heckmittelteil kleben, danach das Dach daran ankleben. Beim linken Seitenteil wird der Spiegel in der Mitte gefalzt und zusammengeklebt. Dann beide Seitenteile vom Heck her beginnend ankleben. Im Anschluss daran die obere Frontscheibe am Dach ankleben, dann die äußeren Bereiche dieser Scheibe herunterknicken und an den Seitenteilen ankleben. Danach die Front-unten einkleben. Von den drei Bodenteilen zuerst das vordere und hintere Teil einkleben, danach das Mittelteil. Tipp: Reifenflächen zuletzt ankleben, dann kann man den Boden noch an ihnen ausrichten. Den rechten Spiegel in der Mitte falzen und zusammenkleben, dann das Spiegelgehäuse vom Spiegelarm abwinkeln und im grauen Bereich in der Scheibe der vorderen Tür ankleben. Wir wünschen allzeit gute Fahrt.