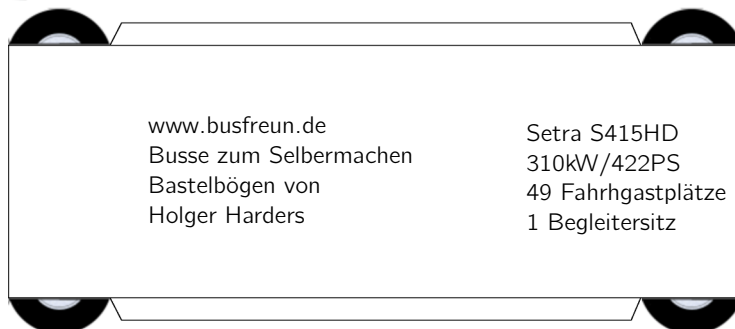
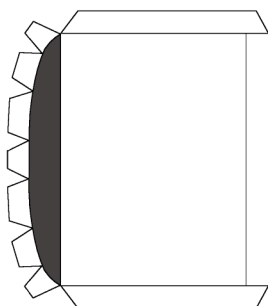
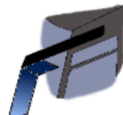
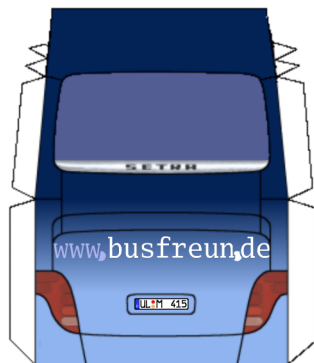


Maßstab ca. 1:75



Knicklinien der Klebelaschen und die mit dem Stecknadelsymbol markierten Kanten mit einer Stecknadel leicht anritzen (an einem Lineal) dann alle Teile ausschneiden. Die Seitenteile an der Fensterunterkante leicht knicken (an Lineal). Beim Boden die Klebelaschen nach oben, die Reifenteile nach unten falzen, bei der Verstärkung die grauen laschen nach oben, die weißen nach unten falzen. Die beiden Frontteile seitlich rund biegen. Das Heck im oberen Bereich rund biegen.

Beide Seiten an das Dach ankleben. Die Verstärkung an oberer Kante der Front-unten ankleben, dieses dann zwischen die beiden Seiten kleben, danach Front-oben und Heck einkleben. Das Heck wird so eingeklebt, dass es im oberen Bereich vom Dach überlappt wird. Vom Boden zuerst den vorderen und hinteren Teil, danach den Mittelteil einkleben. Tipp: Reifenflächen zuletzt ankleben, dann kann man den Boden noch an ihnen ausrichten. Spiegelarm und "Spiegelgehäuse" jeweils in der Mitte falten und zusammenkleben, dann wie im kleinen Bild gezeigt knicken. Zum Abschluss die beiden Spiegel ankleben.

Wir wünschen allzeit gute Fahrt.